



- ⇒ Engineering
- ⇒ Informatik
- ⇒ Management
- ⇒ Telekommunikation
- ⇒ Vertrieb

## **Personalberatung...**

im Bereich Fach-, Führungs- und Vertriebs-  
Kräfte

## **...Personalservices**

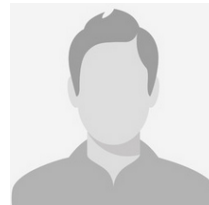
Mitarbeitergewinnung und  
strategisches  
Personalmanagement

# **Qualifikationsprofil**

## Kernkompetenzen

**XXXXXXXX X.**  
**XXXXXXXXXXXXX**  
(deutsch, 1982)

**Dipl.-Ing. Bereich Mechatronik  
Hardwareentwickler und  
Inbetriebnahme**



EE-Erfahrung seit:	2011
Studium:	<p>04/2011 – 11/2011 Abschluss: Diplom Ingenieur für Mechatronik</p> <p>02/2007 - 11/2011 Wechsel des Studienganges in den Fachbereich Europäische Mechatronik, Hochschule Niederrhein, Krefeld/Fontys Venlo</p> <p>09/2005 – 12/2006 Fachbereich: Mechatronik (3 Semester Bachelorstudiengang) Hochschule Niederrhein, Krefeld</p> <p>08/2004-06/2005 Abschluss: Feststellungsprüfung Fachbereich: T-Kurs, Hochschule Kiel</p> <p>10/2002 – 05/2004 Fachbereich: Wirtschaft Universität Hassan II, Casablanca - Marokko</p> <p>Diplomarbeit 2011: Erfassung und Darstellung von Betriebsdaten des Wechselrichters einer Photovoltaik-Anlage über RS485 und Internet Auftrag von Firma SMA, Hochschule Niederrhein, Krefeld</p>
Zusatzqualifikationen:	<ul style="list-style-type: none"> <li>▪ SPS Step 7</li> <li>▪ Siemens-Antriebe</li> <li>▪ Pneumatik: (Festo)</li> <li>▪ ePLAN P8</li> <li>▪ Bussysteme (ProfiBus DP, ASI Interface, Industrial Ethernet...)</li> <li>▪ Matlab/Simulink</li> <li>▪ LabVIEW</li> <li>▪ MS-Office (Access, Excel, Word)</li> </ul>
letzte Position(en):	<p>09/2012 – 06/2016 Selbstständig als Dienstleister im Bereich DGUV /Vorschrift 3 (BGV A3) Die Überprüfung von elektrischen Anlagen und Betriebsmittel nach VDE und BGV A3 für Unternehmen</p> <p>10/2017 – 12/2017 Testsysteme, Prüfsysteme, Lösungen für Steuerelektroniken, Inbetriebnahme, Customer Care, TE@MCONSULT Unternehmensgruppe</p>
Frühester Eintrittstermin:	Nach Vereinbarung, Januar '2018

Geschäftsführer:  
Achim Leopold

Bankverbindung:  
Deutsche Bank AG  
Schwelm

Konto: x xxx xxx  
BLZ: xxx xxx xx  
IBAN Code:  
DE xxxx xxxx xxxx  
xxxx xxxx

Swift Code (BIC):  
DEUTDE33HAN

Amtsgericht  
Wuppertal  
HRB 19041

Steuernummer:  
131/5933/1212  
UST-IdNr.:  
DE240667049

69 Great Hampton  
Street  
B18 6EW  
Birmingham  
Registered in  
England and Wales  
Company Nr.  
5319716

**Niederlassung**

**Steinhauser  
Straße 160A  
42399 Wuppertal**

☎ 0202/281555-0  
☎ 0202/281555-155  
✉ info@tse.  
teamconsult.de

## Qualifikationen im Überblick

(1: Sehr gute Kenntnisse; 2: Gute Kenntnisse; 3: Mittlere Kenntnisse; 4: Grundkenntnisse)

### Techniker und Ingenieure

#### Elektrotechnik

Allgemeine Kenntnisse 2

#### Maschinenbau

Handlinggeräte /

Roboter 3

Sondermaschinen 3

#### Industrie Tätigkeiten

##### Automatisierungstechnik

Antriebstechnik 2

Elektromechanik 2

Fahrzeugtechnik 3

Handlinggeräte / Roboter 2

Kolbenmaschinen 4

##### Elektro- und Nachrichtentechnik

Analogtechnik 2

Digitaltechnik 2

Energietechnik 2

Fahrzeugtechnik 2

Hochspannungstechnik 2

Mess- und Regeltechnik 2

Optik (optische Messtechnik) 2

Programmiersprache 2

Assembler Analogtechnik

Programmiersprache C++ 4

Digitaltechnik

Visual Basic 3

#### MSR

Antriebsmaschinen 2

elektrische Antriebe 2

elektromechanische Regler 2

Frequenzumrichter 2

Mikrocomputertechnik 2

MSR-Programmiertechnik 2

Prozessautomatisierung 2

Prozessleittechnik 2

Prozessorsysteme 2

Roboter 2

Schnittstellentechnik 2

Sensoren 2

SPS-Technik 2

#### Fahrzeugbau

Elektronik 2

Fehlerdiagnostik und

Ursachenanalyse 2

Getriebetechnik 2

Hydraulik 3

#### Solartechnik

##### Front End

Fehleranalyse 2

##### Spezielle Softwarekenntnisse

##### Bus-Systeme

CAN 2

Ethernet 2

Interbus 2

Profibus 2

##### ECAD

Elektrotechnik 2

##### EDV-Kenntnisse allgemein

##### Office-Anwendungen

MS Word 1

MS Excel 1

MS Power Point 1

MS Outlook 1

##### Groupware-Anwendungen

Internet 1

##### Sprachen:

Deutsch 1

Arabisch 1

Englisch 2

Französisch 3

Niederländisch 3

Geschäftsführer:  
Achim Leopold

Bankverbindung:  
Deutsche Bank AG  
Schwelm

Konto: x xxx xxx  
BLZ: xxx xxx xx

IBAN Code:  
DE xxxx xxxx xxxx  
xxxx xxxx

Swift Code (BIC):  
DEUTDE33HAN

Amtsgericht  
Wuppertal  
HRB 19041

Steuernummer:  
131/5933/1212  
UST-IdNr.:  
DE240667049

69 Great Hampton  
Street  
B18 6EW  
Birmingham  
Registered in  
England and Wales  
Company Nr.  
5319716

## Projekte und Aufgabenschwerpunkte

### Elektrotechnik

#### Xxxxx GmbH – ein Unternehmen der XXXXXXXXXXXX-Gruppe, XXXXXXXXXXXX

(Xxxxx setzt Benchmarks bei technischen Arbeitsplatzsystemen im Fachbereich Elektronik und Elektrotechnik, voll- und teilautomatischen industriellen Testsystemen sowie bei Ausbildungssystemen für Berufe im vielfältigen Kompetenzfeld Elektronik. Seit mehr als drei Jahrzehnten ist das Unternehmen Taktgeber des Fortschritts in diesen Feldern.

Sowohl bei den Produkten für die Kunden als auch im eigenen Haus werden aktuellste Technologien eingesetzt, wie zum Beispiel Digitale Bildverarbeitungssysteme, Netzwerk- und Lichtwellenleitertechnologien.)

### Niederlassung

Steinhauser  
Straße 160A  
42399 Wuppertal

☎ 0202/281555-0  
☎ 0202/281555-155  
✉ info@tse.  
teamconsult.de

Zeitraum: 10'2017 – 12'2017 (Arbeitnehmerüberlassung durch TE@MCONSULT Gruppe)

Funktion: Inbetriebnahme

Schwerpunkte:

- technische Arbeitsplatzsysteme im Fachbereich Elektronik und Elektrotechnik, voll- und teilautomatische industrielle Testsysteme
- Wiederinbetriebnahme und Produktionsbegleitung von Maschinen, Messtechnik, Datenbanken und Netzwerken
- Anbindung von Mess- und Prüfgeräten an das Leitsystem
- Schaltschränke Sicherheit geprüft PE, ISO, HV, Ableitstrom messen, und FI (Schutzschalter RCD) testen und in Betrieb nehmen
- Mechanik Pneumatik
- Kalibrierung
- Dokumentation

Technologie: Digitale Bildverarbeitungssysteme, Netzwerk- und Lichtwellenleitertechnologien als auch modernste Handlungssysteme

## Dienstleistung/ Engineering

### Xxxx in Solingen Selbstständig als Dienstleister im Bereich DGUV Vorschrift 3 (BGV A3)

Zeitraum: 09/2012 – heute

Funktion: Ingenieur

Schwerpunkte:

- Überprüfung von elektrischen Anlagen und Betriebsmittel nach VDE und BGV A3 für Unternehmen:
- Aufnahme und Nummerierung der zu prüfenden Geräte
- Sichtprüfung
- Funktionsüberprüfung
- Widerstandsmessung des Schutzleiters
- Widerstandsmessung der Isolation
- Messung des Ersatzableitstromes
- Messung des Berührungstromes
- Schutzleitemessung
- Erstellung eines Protokolls zur Archivierung

Wechselgründe: Wunsch zur sozialversicherungspflichtigen Festanstellung

## Automotive

### Fa. Witte Automotive in Velbert

(Seit 1899 zeichnet sich WITTE Automotive durch kreative und innovative Lösungen im Bereich der Schließ- und Verriegelungstechnik aus und entwickelte sich damit zu einer weltweit agierenden Firmengruppe. Heute zählt WITTE Automotive zu den Technologieführern im Bereich mechatronischer Schließsysteme und investiert kontinuierlich in die Entwicklung innovativer Systemlösungen für Türen, Klappen, Interieur und Sitze. Das Ergebnis der Ingenieursarbeit sind anspruchsvollste Produkte, die auf einzigartige Weise Mechanik, Elektrik und Elektronik verbinden - und sich in allen bekannten Automarken wiederfinden.)

Zeitraum: 06/2015 – 07/2015

Funktion: Vertretung als Elektroniker

Schwerpunkte:

- Durchführung von Reparaturen

Geschäftsführer:  
Achim Leopold

Bankverbindung:  
Deutsche Bank AG  
Schwelm

Konto: x xxx xxx  
BLZ: xxx xxx xx  
IBAN Code:  
DE xxxx xxxx xxxx  
xxxx xxxx

Swift Code (BIC):  
DEUTDE33HAN

Amtsgericht  
Wuppertal  
HRB 19041

Steuernummer:  
131/5933/1212  
UST-IdNr.:  
DE240667049

69 Great Hampton  
Street  
B18 6EW  
Birmingham  
Registered in  
England and Wales  
Company Nr.  
5319716

**Niederlassung**  
**Steinhauser**  
**Straße 160A**  
**42399 Wuppertal**

☎ 0202/281555-0  
☎ 0202/281555-155  
✉ info@tse.  
teamconsult.de

- Instandhaltung des Maschinenparks sowie der Produktionsanlagen
- Umgang mit und die Fehlersuche an Siemens S7-Steuerungen

## Engineering

Zeitraum:

03/2012 – 08/2012

Funktion:

Praktikum als Projektingenieur

Schwerpunkte:

- Unterstützung des Teams bei wechselnden Aufgaben im Bereich Kleinserienbau
- Projektdokumentation
- Mitarbeit in der Prozessgestaltung beim Messen-Prüfen-Warten der Elektrogeräte
- Qualitätskontrolle von Serienbauteilen

## Firma RACOS S.A.R.L in Casablanca/ Marokko

## Engineering

Zeitraum:

09/2008 – 03/2011

Funktion:

Praktikant

Schwerpunkte:

- Arbeitsschutz BGV A3
- Prüfen und Messen elektrischer Anlagen
- Dokumentation

## Ingenieurbüro GmbH in Bonn

## Automotive-zulieferer

Zeitraum:

01/2006 – 08/2008

Funktion:

Studentische Hilfskraft

Schwerpunkte:

- Prüfen und Messen im Bereich Autositze

## Fa. Isringhausen GmbH & Co.KG in Düsseldorf

(ISRINGHAUSEN ist der internationale Marktführer für die Entwicklung und Fertigung innovativer Sitzsysteme für Nutzfahrzeuge sowie Technischer Federn weltweit. Die in 50 Werken und 20 Ländern gefertigten Produkte finden weltweit in LKW, Transportern, Bussen und Baumaschinen Einsatz.)

## Automotive

Zeitraum:

10/2004 – 08/2005

Funktion:

Studentische Hilfskraft

Schwerpunkte:

- allg. Büro Tätigkeit

## KFZ-Werkstatt in Kiel

Geschäftsführer:  
Achim Leopold

Bankverbindung:  
Deutsche Bank AG  
Schwelm

Konto: x xxx xxx  
BLZ: xxx xxx xx

IBAN Code:  
DE xxxx xxxx xxxx  
xxxx xxxx

Swift Code (BIC):  
DEUTDE33HAN

Amtsgericht  
Wuppertal  
HRB 19041

Steuernummer:  
131/5933/1212  
UST-IdNr.:  
DE240667049

69 Great Hampton  
Street  
B18 6EW  
Birmingham  
Registered in  
England and Wales  
Company Nr.  
5319716

## Praxissemester/ Projekte

## Bildung

Zeitraum:

04/2010 – 08/2010

Schwerpunkte:

- Behebung von Softwarefehlern bei einer entwickelten Xpc Target-Version bei MATLAB & Simulink
- Unterstützung des Labor-Teams bei Lehrgängen
- Betreuung von Studenten bei den Praktika von

## Praxissemester an der Hochschule Niederrhein in Krefeld

## Niederlassung

Steinhauser  
Straße 160A  
42399 Wuppertal

☎ 0202/281555-0  
☎ 0202/281555-155  
✉ info@tse.  
teamconsult.de

## Automatisierungstechnik und Regelungstechnik im Labor

**Bildung** **Hochschule Niederrhein in Krefeld**  
Zeitraum: 09/2009 – 02/2010  
Schwerpunkte: Projekt im Bereich Automatisieren mit SPS SIMATIC S7-300

**Bildung** **Hochschule Niederrhein in Krefeld**  
Zeitraum: 03/2009 – 06/2009  
Schwerpunkte: Projekt im Bereich Automatisieren mit WinSPS  
▪ Thema: vier kleine Projekte mit WinSPSautomatisieren  
▪ Erstellen eines SPS-Programms, welches mittels EIN-AUS-Taste ein- bzw. ausschaltet.  
Eine NOT-AUS-Taste soll die Anlage abschalten

**Bildung** **Hochschule Fontys in Venlo, Niederlande**  
Zeitraum: 04/2008 – 06/2008  
Schwerpunkte: Projekt im Bereich Regelung  
▪ Thema: Spezifikation und Analyse, Drehzahlregelung, Lageregelung mit MATLAB Simulink, MATLAB xPC

## ... das bedeutet für Sie

Herr XXXXXXXX XXXXXXXXXXXX, sucht über die TE@MCONSULT Unternehmensgruppe eine neue berufliche Herausforderung und kann Ihnen nach Vereinbarung zur Verfügung stehen

Sein Studium der Mechatronik konnte er bereits im November 2011 erfolgreich abschließen. Währenddessen vertiefte er seine Fachkenntnisse im Bereich der Anlagenautomatisierung und Prozesssteuerung. Praktische Erfahrungen sammelte er im Bereich der Echtzeit-Messdatenerfassung mit Matlab/Simulink und im Rahmen des Trainings „Industrial Automation“ bei der Hochschule Niederrhein und Fontys Venlo. Seit September 2012 ist er selbständig tätig und betreut Kunden aus den verschiedensten Bereichen des Fachbereichs Engineering.

In seinen Projekten ist es ihm aufgrund seiner analytischen Arbeitsweise stets gelungen, die Aufträge termingerecht und erfolgreich abzuschließen. Sowohl in diesen als auch im Rahmen seiner Selbstständigkeit konnte er durch Ziel- und Teamorientierung andere motivieren und begeistern. Flexibilität, hohe Kundenzufriedenheit und Belastbarkeit sind für ihn selbstverständlich und können Sie voraussetzen.

Wir sind überzeugt, dass Herr XXXXXXXX die bevorstehenden Projekte in Ihrem Hause bestens begleiten wird. Er nimmt die Herausforderung gerne an. Einer Einladung zu einem persönlichen Gespräch sieht Herr XXXXXXXX mit großem Interesse entgegen.

## Folgende Schulungen bringt er ergänzend mit

### 09/2014 Servicekurs 1 SIMATIC S7 Schulung

- Arbeiten mit elektronischen Handbüchern
- Aufbau, Verdrahtung und Inbetriebnahme von S 7- Automatisierungssystemen
- Fehlerdiagnose mit STEP 7-Werkzeugen

Geschäftsführer:  
Achim Leopold

Bankverbindung:  
Deutsche Bank AG  
Schwelm

Konto: x xxx xxx  
BLZ: xxx xxx xx

IBAN Code:  
DE xxxx xxxx xxxx  
xxxx xxxx

Swift Code (BIC):  
DEUTDE33HAN

Amtsgericht  
Wuppertal  
HRB 19041

Steuernummer:  
131/5933/1212  
UST-IdNr.:  
DE240667049

69 Great Hampton  
Street  
B18 6EW  
Birmingham  
Registered in  
England and Wales  
Company Nr.  
5319716

### Niederlassung

Steinhauser  
Straße 160A  
42399 Wuppertal

☎ 0202/281555-0  
☎ 0202/281555-155  
✉ info@tse.  
teamconsult.de

- Inbetriebnahme von Anlagenprogrammen und Behebung von Fehlern
- Änderungen und Erweiterungen bestehender Programme
- Programmstruktur und Organisationsbausteine
- Parametrierbare Funktionen und Funktionsbausteine
- Datenbausteine und Datentypen (Variablen)
- Analogbaugruppen und Analogwertverarbeitung
- OP zum Bedienen und Beobachten integrieren
- Bilder und Meldungen mit WinCC flexible erstellen
- Fehlersuche in PROFIBUS DP Systemen
- Grundlagen Motion Control

## 08/2013 Grundkurs SIMATIC SPS S7Schulung

- Grundlagen SPS, Systemübersicht SIMATIC S7
- SIMATIC Manager und STEP7-Objekte
- Hardwareprojektierung SIMATIC S7
- Softwarestruktur und Grundoperationen STEP 7
- Dokumentationsfunktionen, MPI-Schnittstelle
- Datenbausteine und Datentypen (Variablen)
- Dezentrale Peripherie an S7 (PROFIBUS DP)
- Inbetriebnahme und Fehlersuche
- Komponenten des Automatisierungsgerätes

## Herr xxxxxxxx X. xxxxxxxxxxxx über sich...

„Ich verfüge über eine schnelle Auffassungsgabe und kann mich zügig in Arbeitsabläufe integrieren, um einen produktiven Beitrag zu leisten. Durch meine Lebenserfahrung und Kommunikationsstärke konnte ich meine Kunden stets von meiner Kompetenz überzeugen. Aktuell betreue ich zwei Kunden als Trainer im Bereich der Serviceoptimierung und entwickle eine bundesweit nutzbare Software für die Hotellerie. Meine guten EDV-Kenntnisse, meine vielfältigen Sprachkenntnisse sowie meine hohe Reisebereitschaft runden mein Profil ab.

Aufgrund des Wechsels in den Fachbereich 'Europäische Mechatronik' erlernte ich Niederländisch als weitere Sprache; dies verlängerte aber gleichzeitig die Studienzeit um drei Semester. Zudem bringe ich neben sehr guten Deutschkenntnissen, Sprachkenntnisse in Arabisch als Muttersprache, Französisch und Englisch mit guten Kenntnissen in der Konversation mit.“

## Was Sie noch wissen sollten...

- Herr xxxxxxxx X. xxxxxxxxxxxx ist nach Vereinbarung verfügbar, Januar '2018
- Basis der Konditionen zur Personalberatung:  
Kooperationsvereinbarung | Jahreszieleinkommen EUR (€) Xx.000,- bis EUR (€) Xx.000,-  
Konditionen zur Arbeitnehmerüberlassung:  
Verrechnungssatz ab Standort xxxxxxxxxxxx  
Basissatz  
EUR (€) 67,00 für eine beauftragte Überlassung im Zeitraum: „Stunden-/ Tageseinsätze“  
Staffelung  
EUR (€) 59,00 für eine beauftragte Überlassung im Zeitraum: <= 1 Monat bis <= 3 Monate

Geschäftsführer:  
Achim Leopold

Bankverbindung:  
Deutsche Bank AG  
Schwelm

Konto: x xxx xxx  
BLZ: xxx xxx xx  
IBAN Code:  
DE xxxx xxxx xxxx  
xxxx xxxx

Swift Code (BIC):  
DEUTDE33HAN

Amtsgericht  
Wuppertal  
HRB 19041

Steuernummer:  
131/5933/1212  
UST-IdNr.:  
DE240667049

69 Great Hampton  
Street  
B18 6EW  
Birmingham  
Registered in  
England and Wales  
Company Nr.  
5319716

**Niederlassung**  
**Steinhauser**  
**Straße 160A**  
**42399 Wuppertal**

☎ 0202/281555-0  
☎ 0202/281555-155  
✉ info@tse.  
teamconsult.de



EUR (€) 56,00 für eine beauftragte Überlassung im Zeitraum: > 3 Monate bis <= 6 Monate  
EUR (€) 53,00 für eine beauftragte Überlassung im Zeitraum: > 6 Monate

**Der Verrechnungssatz**, abhängig von Ausbildung und Berufserfahrung unserer Mitarbeiter, wird individuell kalkuliert und enthält bereits alle Lohn- und Lohnnebenkosten, Fahrgelder sowie Sozialleistungen. Berechnungsgrundlage ist eine 40-Stunden-Woche. Mehr-, Nacht-, Wochenend- und Feiertagsarbeiten werden mit den %-Zuschlägen gem. Manteltarifvertrag des BPA/DGB gesondert zum Verrechnungssatz in Rechnung gestellt.

**Mehrwertsteuer/ Reisekosten/ Spesen:** Alle Angaben verstehen sich zuzüglich der gesetzlichen Mehrwertsteuer. Kommunikations-, Fahrt-, Verpflegungs- und effektive Übernachtungskosten sind für abweichende Standorte nicht im Verrechnungssatz enthalten. Die Leistungen werden protokolliert. Sollten Mehraufwendungen notwendig sein, so werden diese vorgängig bei dem Projektleiter des Kunden angemeldet und nach tatsächlichem Aufwand verrechnet.

**Bei einer Übernahme unserer Mitarbeiter**, ohne vorhergehende Projektüberlassung (AÜ), liegt die Provision für die Personalvermittlung (PV) bei 25% des jeweils zwischen Ihnen und dem Mitarbeiter ausgehandelten Bruttojahreslohnes. Die Provision verringert sich bei einer vorausgegangenen Arbeitnehmerüberlassung um 1/12 je Monat, nach zwölf Monaten ist die Übernahme dann kostenfrei.

- Zeugnisse und Referenzen auf Anforderung
- Original-CV auf Anforderung

Geschäftsführer:  
Achim Leopold

Bankverbindung:  
Deutsche Bank AG  
Schwelm

Konto: x xxx xxx  
BLZ: xxx xxx xx  
IBAN Code:  
DE xxxx xxxx xxxx  
xxxx xxxx

Swift Code (BIC):  
DEUTDEDBWUP

Amtsgericht  
Wuppertal  
HRB 19041

Steuernummer:  
131/5933/1212  
UST-IdNr.:  
DE240667049

69 Great Hampton  
Street  
B18 6EW  
Birmingham  
Registered in  
England and Wales  
Company Nr.  
5319716

**Niederlassung**  
**Steinhauser**  
**Straße 160A**  
**42399 Wuppertal**

☎ 0202/281555-0  
☎ 0202/281555-155  
✉ info@tse.  
teamconsult.de



- Engineering
- Informatik
- Management
- Telekommunikation
- Vertrieb

## Personalberatung...

im Bereich Fach-, Führungs- und Vertriebs-  
Kräfte

## ...Personalservices

Mitarbeitergewinnung und  
strategisches  
Personalmanagement



Mit dem Smartphone  
scannen und direkt online  
mehr über Ihre Optionen  
erfahren!

[www.teamconsult.de](http://www.teamconsult.de)

